

# OptiPlex 7040 Mini Tower

## Quick Start Guide

Snelstartgids

Guide d'information rapide

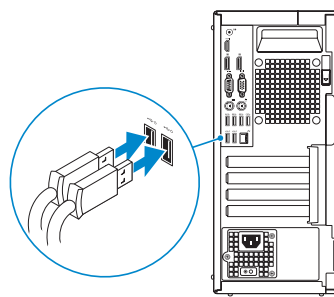
Schnellstart-Handbuch

Guida introduttiva rapida



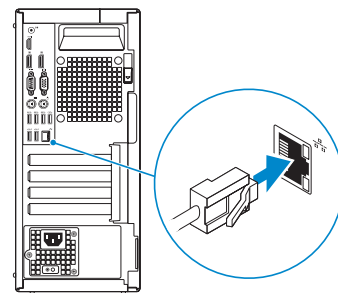
### 1 Connect the keyboard and mouse

Sluit het toetsenbord en de muis aan  
Connectez le clavier et la souris  
Tastatur und Maus anschließen  
Collegare la tastiera e il mouse



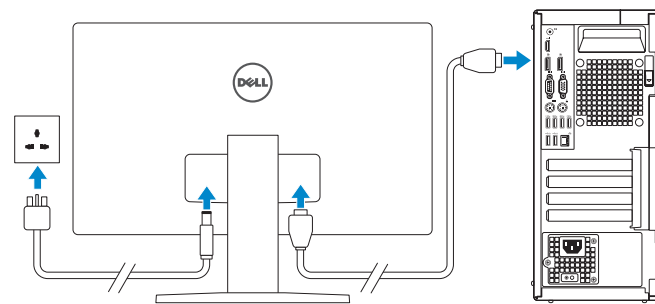
### 2 Connect the network cable – optional

Sluit de netwerkkabel aan (optioneel)  
Connectez le câble réseau (facultatif)  
Netzwerkkabel anschließen (optional)  
Collegare il cavo di rete (opzionale)



### 3 Connect the display

Sluit het beeldscherm aan  
Connectez l'écran  
Bildschirm anschließen  
Collegare lo schermo



**NOTE:** If you ordered your computer with a discrete graphics card, connect the display to the discrete graphics card.

**N.B.:** als u uw computer inclusief een discrete grafische kaart heeft gekocht, sluit u het beeldscherm aan met behulp van de discrete grafische kaart.

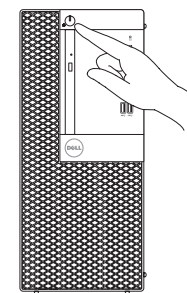
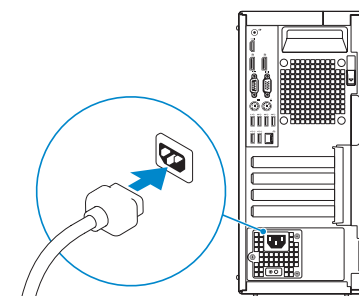
**REMARQUE :** si vous avez acheté votre ordinateur avec une carte graphique distincte, connectez l'écran à cette dernière.

**ANMERKUNG:** Wenn Sie einen Computer mit separater Grafikkarte bestellt haben, schließen Sie die Anzeige über die separate Grafikkarte an.

**N.B.:** se è stato ordinato un computer con una scheda grafica discreta, connettere lo schermo alla scheda grafica discreta.

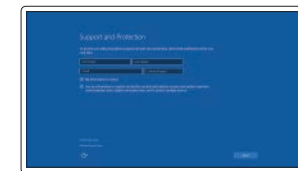
### 4 Connect the power cable and press the power button

Sluit de stroomkabel aan en druk op de aan-uitknop  
Connectez le câble d'alimentation et appuyez sur le bouton d'alimentation  
Stromkabel anschließen und Betriebsschalter drücken  
Collegare il cavo di alimentazione e premere l'Accensione



### 5 Finish Windows 10 setup

Voltooi de installatie van Windows 10  
Terminer l'installation de Windows 10  
Windows 10-Setup abschließen  
Terminare la configurazione di Windows 10



#### Enable Support and Protection

Schakel Ondersteuning en bescherming in  
Activer Support et Protection  
Support und Schutz aktivieren  
Abilitare il supporto e la protezione



#### Connect to your network

Maak verbinding met uw netwerk  
Connectez-vous à votre réseau  
Mit dem Netzwerk verbinden  
Connettere alla rete

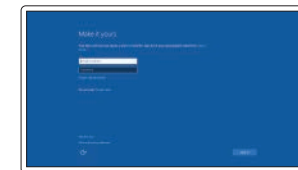
**NOTE:** If you are connecting to a secured wireless network, enter the password for the wireless network access when prompted.

**N.B.:** als u verbinding maakt met een beveiligd draadloos netwerk, vul dan het wachtwoord voor het netwerk in wanneer daar om gevraagd wordt.

**REMARQUE :** si vous vous connectez à un réseau sans fil sécurisé, saisissez le mot de passe d'accès au réseau sans fil lorsque vous y êtes invité.

**ANMERKUNG:** Wenn Sie sich mit einem geschützten Wireless-Netzwerk verbinden, geben Sie das Kennwort für das Wireless-Netzwerk ein, wenn Sie dazu aufgefordert werden.

**N.B.:** se ci si sta connettendo a una rete wireless protetta, inserire la password di accesso alla rete wireless quando richiesto.



#### Sign in to your Microsoft account or create a local account

Meld u aan bij uw Microsoft-account of maak een lokale account aan.  
Connectez-vous à votre compte Microsoft ou créez un compte local  
Bei Ihrem Microsoft-Konto anmelden oder lokales Konto erstellen  
Effettuare l'accesso al proprio account Microsoft oppure creare un account locale

## Product support and manuals

Productondersteuning en handleidingen  
Support produits et manuels  
Produktsupport und Handbücher  
Supporto prodotto e manuali

## Contact Dell

Neem contact op met Dell | Contacter Dell  
Kontaktaufnahme mit Dell | Contattare Dell

## Regulatory and safety

Regelgeving en veiligheid  
Réglementations et sécurité  
Sicherheitshinweise und Zulassungsinformationen  
Normative e sicurezza

## Regulatory model

Wettelijk model | Modèle réglementaire  
Muster-Modellnummer | Modello di conformità alle normative

## Regulatory type

Wettelijk type | Type réglementaire  
Muster-Typnummer | Tipo di conformità

## Computer model

Computermodel | Modèle de l'ordinateur  
Computermodell | Modello computer

[Dell.com/support](#)

[Dell.com/support/manuals](#)

[Dell.com/support/windows](#)

[Dell.com/contactdell](#)

[Dell.com/regulatory\\_compliance](#)

**D18M**

**D18M001**

**OptiPlex 7040 MT**

## Locate Dell apps

Dell-apps zoeken | Localisez les applications Dell

Dell Apps ausfindig machen | Localizzare le app Dell



### Dell Product Registration

### Register your computer

Registreeer de computer  
Enregistrez votre ordinateur  
Computer registrieren  
Registrare il computer



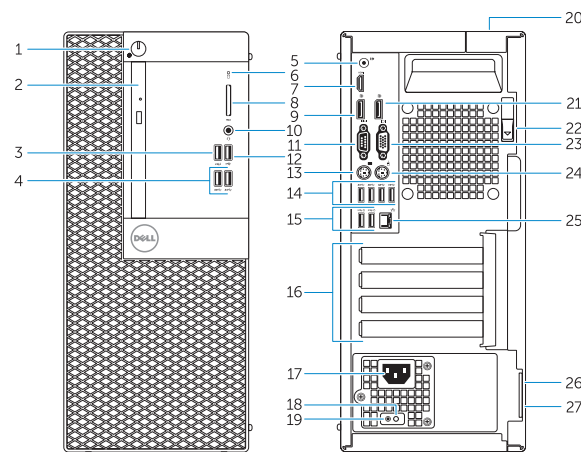
### Dell SupportAssist

### Check and update your computer

Controleer de computer en werk deze bij  
Recherchez des mises à jour et installez-les sur votre ordinateur  
Computer überprüfen und aktualisieren  
Verificare e aggiornare il computer

## Features

Kenmerken | Caractéristiques | Funktionen | Funzioni



1. Power button/Power light
2. Optical-drive bay
3. USB 2.0 connector with PowerShare
4. USB 3.0 connectors
5. Line-out connector
6. Hard-drive activity light
7. HDMI connector
8. Memory card reader (optional)
9. DisplayPort connector
10. Headphone connector
11. Serial connector
12. USB 2.0 connector
13. PS2/Keyboard connector
14. USB 3.0 connectors

15. USB 2.0 connectors (Supports Smart Power On)
16. Expansion-card slots
17. Power connector
18. Power-supply diagnostic button
19. Power-supply diagnostic light
20. Cable-cover lock slot
21. DisplayPort connector
22. Release latch
23. VGA connector (optional)
24. PS2/Mouse connector
25. Network connector
26. Security-cable slot
27. Padlock ring

1. Aan-uitknop/stroomlampje
2. Compartiment optisch station
3. USB 2.0-connector met PowerShare
4. USB 3.0-connectoren
5. Lijnuitgang
6. Activiteitenlampje harde schijf
7. HDMI-connector
8. Mediakaartlezer (optioneel)
9. DisplayPort-connector
10. Hoofdtelefoonconnector
11. Seriële connector
12. USB 2.0-connector
13. PS2-toetsenbordconnector
14. USB 3.0-connectoren

1. Bouton d'alimentation/Voyant d'alimentation
2. Baie de lecteur optique
3. Port USB 2.0 avec PowerShare
4. Ports USB 3.0
5. Port sortie ligne
6. Voyant d'activité du disque dur
7. Port HDMI
8. Lecteur de carte mémoire (en option)
9. Port DisplayPort
10. Port pour casque
11. Connecteur série
12. Port USB 2.0
13. Port PS2/clavier

15. USB 2.0-connectoren (ondersteunt Smart Power On)
16. Uitbreidingskaartsleuven
17. Voedingskabelconnector
18. Diagnostische knop voeding
19. Diagnostisch lampje voeding
20. Sleuf voor vergrendeling van kabelafdekplaatje
21. DisplayPort-connector
22. Vergrendeling
23. VGA-connector (optioneel)
24. PS2/muisconnector
25. Netwerkconnector
26. Sleuf voor beveiligingskabel
27. Beugel voor hangslot

14. Ports USB 3.0
15. Ports USB 2.0 (prise en charge de Smart Power activée)
16. Logements pour carte d'extension
17. Port d'alimentation
18. Bouton de diagnostic d'alimentation
19. Voyant de diagnostic d'alimentation
20. Fente de verrouillage du cache-câble
21. Port DisplayPort
22. Loquet de dégagement
23. Port VGA (en option)
24. Port PS2/souris
25. Port réseau
26. Emplacement pour câble de sécurité
27. Anneau pour cadenas

1. Betriebsschalter/Betriebsanzeige
2. Optischer Laufwerkschacht
3. USB 2.0-Anschluss mit PowerShare
4. USB 3.0-Anschlüsse
5. Leitungsausgangsanschluss (Line-Out)
6. Festplattenaktivitätsanzeige
7. HDMI-Anschluss
8. Speicherkartenleser (optional)
9. DisplayPort-Anschluss
10. Kopfhöreranschluss
11. Serieller Anschluss
12. USB 2.0-Anschluss
13. PS2/Tastaturanschluss
14. USB 3.0-Anschlüsse

1. Accensione/Indicatore di alimentazione
2. Alloggiamento dell'unità ottica
3. Connettore USB 2.0 con PowerShare
4. Connettori USB 3.0
5. Connettore della linea di uscita
6. Indicatore di attività del disco rigido
7. Connettore HDMI
8. Lettore scheda di memoria (opzionale)
9. Connettore DisplayPort
10. Connettore cuffie
11. Connettore seriale
12. Connettore USB 2.0
13. PS2/Connettore della tastiera
14. Connettori USB 3.0

15. USB 2.0 Anschlüsse (unterstützt Smart Power On)
16. Erweiterungskartensteckplätze
17. Netzanschluss
18. Diagnosetaste der Stromversorgung
19. Diagnoseanzeige Stromversorgung
20. Schlitz der Kabel-Abdeckungsverriegelung
21. DisplayPort-Anschluss
22. Entriegelungsriegel
23. VGA-Anschluss (optional)
24. PS2/Mausanschluss
25. Netzwerkanschluss
26. Sicherheitskabeleinschub
27. Ring für das Vorhängeschloss

15. Connettori USB 2.0 (Supporta Smart Power On)
16. Slot delle schede di espansione
17. Connettore di alimentazione
18. Pulsante di diagnostica dell'alimentatore
19. Indicatore di diagnostica dell'alimentatore
20. Slot blocco coperchio cavi
21. Connettore DisplayPort
22. Dispositivo di sblocco
23. Connettore VGA (opzionale)
24. PS2/Connettore del mouse
25. Connettore di rete
26. Slot cavo di protezione
27. Anelli di sicurezza



055FRCA00